

## **jetStamp 990**

• Ideal für kleine Flächen • Druckt auch auf gewölbten Flächen • Bedienerfreundlich • Einsteigermodell • Schneller Abdruck • Max. Abdruckmaß: 2 Zeilen, je 42 x 3,2 mm (B x H)



### **DER KLEINE SCHNELLE**

**Rasend schnell** und aufgrund seiner kompakten Maße **besonders handlich** – das ist der REINER *jetStamp 990*.

Mit dem kleinsten Gerät der *jetStamp*-Familie können Kennzeichnungen schnell und einfach auf allen **ebenen und unebenen Flächen** realisiert werden.

Wie seine großen Geschwister zeichnet sich der Inkjet-Drucker durch **optimale Integrationsmöglichkeiten** aus: Der Einsatz kann **mobil** am jeweiligen Arbeitsplatz oder **stationär integriert am Fließband** erfolgen.

Das **integrierte LCD-Display** zeigt das eingestellte Druckbild jederzeit gut lesbar an, um Fehler bei der Kennzeichnung zu vermeiden.

Absolute Flexibilität bietet der robuste *jetStamp 990* durch seine **Speicheroptionen**. So sind bis zu **25 individuelle Texte** oder Sonderfunktionen hinterlegbar. Davon sind fünf voreingestellte Beispieldaten im Gerät gespeichert.

- Ideal für kleine Flächen
- Druckt auch auf gewölbten Flächen
- Bedienerfreundlich
- Einsteigermodell
- Schneller Abdruck

## jetStamp 990 - Technische Daten

Abdruck:	Nummern, Datum, Uhrzeit, Text
Druckt aus:	PCset
Display:	Mit Display
Maße (L x B x H):	100 x 80 x 160 mm
Maße Basisstation (L x B x H):	115 x 145 x 35 mm
Gewicht:	ca. 500 g
Zeichensatz:	2 Zeilen
Datenübertragung:	USB, Bluetooth
Speicherbare Druckbilder:	25 speicherbare Druckbilder
Drucktechnik:	Inkjet
Max. Abdruckmaß (B x H):	42 x 3,2 mm
Max. Druckgeschwindigkeit:	< 1 s/Abdruck
Druckauflösung:	96 dpi
Akku-Kapazität:	über 2 000 Abdrucke
Bestell Nr.	990 000-000   jetStamp 990 inkl. Koffer
Druckpatronen:	<a href="#">Bitte gewünschte Druckpatrone hier separat auswählen</a>

Bestell Nr.	Abdruckbeispiele	Zifferngröße
990 000-000	CHARGE: 000002 01.02.25 15:50	3.2 mm
990 000-000	PAYE 01.AVR 2029	3.2 mm
990 000-000	12345678 30.APR 2029	3.2 mm
990 000-000	EING. 12345678 13.MRZ 2012 09:39	3.2 mm
990 000-000	LOT. A475839.875B EXP.DATE: 2029-08	3.2 mm

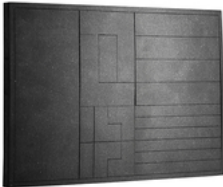
## *jetStamp* 990 - Zubehör

### Positionierhilfe *jetStamp* Geräte

#### - Moosgummi Schablonenset

##### **selbstklebend**

Gleichbleibender Abdruck auf kleinen oder gekrümmten Objekten



Bestell Nr.: 1037 210-000

### Automatische Druckvorrichtung

Dokumente einfach, schnell und gleichmäßig kennzeichnen



Bestell Nr.: 796 205-100

### Halterung *jetStamp*

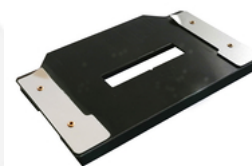
Individuell einstellbarer Haltearm für die ideale Druckposition



Bestell Nr.: 1037 270-000

### Positionierungshilfe 990

Positionierungshilfe für gewölbte und sensible Oberflächen



Bestell Nr.: 794 030-100

## *jetStamp 990* - Zubehör

### **Fußschalter**

Externe Druckauslösung per Fuß oder Hand



Bestell Nr.: 381 050-005

### **Koffer jetSafe BASIC**

Sicherer Transport und Aufbewahrung der Geräte



Bestell Nr.: 1037 010-100

### **Akkus AA**

Leistungsstark. Hochwertig. Langlebig.



Bestell Nr.: 946 192-100

### **Präzisions-Clip CAP990**

Zubehör für präzise, saubere Abdrucke mit dem *jetStamp 990*



Bestell Nr.: 990 410-000

**jetStamp 990 - Druckpatronen**

**Druckpatrone  
P1-EF-AUB**  
für Eierkennzeichnung



Haftet auf:	Eierschale (lebensmittelge eignet)
Bestell Nr.:	791 050-100

**Druckpatrone  
P1-EF-RD**  
für Eierkennzeichnung



Haftet auf:	Eierschale (lebensmittelge eignet)
Bestell Nr.:	791 050-101

**Druckpatrone  
P1-S-BK**  
für absorbierende Oberflächen



Haftet auf:	Papier, Karton, Holz, Stein /Ziegel
Bestell Nr.:	801 307-000

**Druckpatrone  
P1-MP3-BK**  
für nicht absorbierende Oberflächen



Haftet auf:	Papier, Karton, Holz, Stein/Ziegel, Kunststoff, Metall
Bestell Nr.:	791 060-020

*jetStamp 990* - Druckpatronen

**Druckpatrone  
P1-MP4-BK**  
für nicht absorbierende Oberflächen



Haftet auf: Papier, Karton, Holz,  
Stein/Ziegel, Kunststoff,  
Metall, Glas

---

Bestell Nr.: 791 060-030

---

**Druckpatrone  
P1-MP6-YE**  
für nicht absorbierende Oberflächen



Haftet auf: Papier, Karton, Holz,  
Stein/Ziegel, Kunststoff,  
Metall, Glas

---

Bestell Nr.: 791 060-040

---